

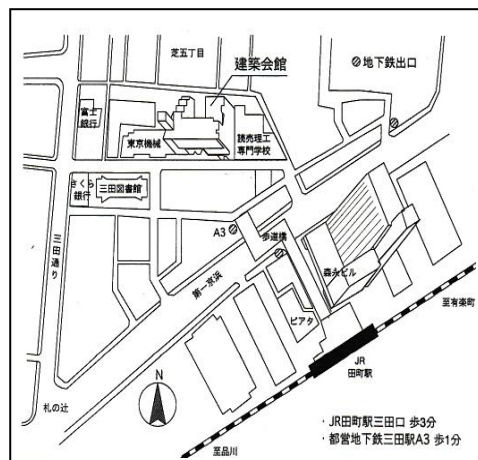
一般社団法人 日本医療福祉建築協会 〒108-0014 東京都港区芝 5-26-20 建築会館  
 TEL:03-3453-9904 FAX:03-3453-7573 http://www.jiha.jp

## 病院建築基礎講座／福祉建築基礎講座 開催案内

恒例の標記講座を、本年は下記により開催します。「建築基礎講座」は、主として初心者を対象に、基礎的な知識を平易に解説することをコンセプトとして、病院、福祉施設・高齢者住宅などの最新情報や今日的话题を体系的に盛り込んだ講義内容です。設計事務所等の新人研修をはじめ、これから医療福祉建築を手がけられる設計者や、新築・増改築をお考えの施設関係者などにも広くご利用頂けますので、お誘い合せの上、ご参加下さい。

記

- 会 期** 病院：2017年7月10日(月)・7月11日(火)  
 福祉：2017年7月12日(水)
- 会 場** 建築会館ホール（東京都港区芝 5-26-20）
- 定 員** 175名（定員になり次第しめきります）
- 受講費** 病院建築(2日)：一般 44,280 円、JIHa 会員・会友 22,680 円  
 (税込) 福祉建築(1日)：一般 21,600 円、JIHa 会員・会友 10,800 円
- 申し込み**
- 1) 受講申込書にご記入の上、FAX または E-mail にて下記宛お申し込みください。(web でもお申し込みできます)
  - 2) 申込み順に、受講費を記載した受付票を返信致します。
  - 3) 受付票が届き次第、受講費をご確認の上、指定口座にお振り込みください。
  - 4) 入金確認後、領収書と受講証をお送りします。



日本医療福祉建築協会事務局 〒108-0014 東京都港区芝 5-26-20 建築会館

TEL: (03)3453-9904 FAX: (03)3453-7573 E-MAIL: office@jiha.sakura.ne.jp

## 病院建築基礎講座／福祉建築基礎講座 受講申込書

一 般 ・ JIHa 会 員 ・ JIHa 会 友 (○を付してください)

日 付 : \_\_\_\_\_ 年 月 日

法 人 名			
所 在 地	〒		
担 当 者		部 署	
電 話		F A X	

受 講 者 名	受 講 内 容 (○を付してください)
	病院のみ・福祉のみ・病院+福祉
	病院のみ・福祉のみ・病院+福祉
	病院のみ・福祉のみ・病院+福祉
	病院のみ・福祉のみ・病院+福祉

## 病院建築基礎講座 2017 プログラム

7月10日(月) 9:30 開場

10:00～11:30	全体計画	今井 正次 (三重大学 名誉教授)
12:30～13:30	病院の施設基準	板谷 善晃 (清水建設 医療福祉計画部 副部長)
13:40～15:20	病棟の計画	渡辺 玲奈 (竹中工務店 医療福祉・教育本部 主任)
15:30～16:30	病院の設備	油谷 康史 (久米設計 環境設備設計部)

7月11日(火) 9:00 開場

9:30～10:30	外来・救急の計画	岡本 和彦 (東洋大学 理工学部 建築学科 准教授)
10:40～12:10	診療部・低侵襲治療部の計画	小林 健一 (国立保健医療科学院 医療・福祉サービス研究部 上席主任研究官)
13:10～14:40	供給部の計画	石橋 達勇 (北海学園大学 工学部 建築学科 教授)
14:50～16:00	病院のデザイン	本田 孝子 (日建設計 設計部門 設計部)

(社) 日本医業経営コンサルタント協会「医業経営コンサルタント」継続研修：10.5時間(予定)  
建築CPD(継続能力/職能開発) 情報提供制度認定プログラム(予定)

## 福祉建築基礎講座 2017 プログラム

7月12日(水) 9:00 開場

9:30～10:30	総論	井上 由起子 (日本社会事業大学専門職大学院 教授)
10:40～11:40	高齢者施設の制度と法規	相本 正浩 (ゆう建築設計 専務取締役)
12:40～14:20	高齢者施設の計画	山口 健太郎 (近畿大学 建築学部 准教授)
14:30～16:10	障害児・者施設の計画	山脇 博紀 (筑波技術大学 産業技術学部 総合デザイン学科 准教授)

(社) 日本医業経営コンサルタント協会「医業経営コンサルタント」継続研修：5.5時間(予定)  
建築CPD(継続能力/職能開発) 情報提供制度認定プログラム(予定)

\*敬称略、タイトル・講師は変更されることがあります

主催 一般社団法人 日本医療福祉建築協会  
会場 建築会館ホール (東京都港区芝 5-26-20)

## 病院建築講座 ～施設整備をお考えの方に～ 開催案内

病院建築の更新は、これまでの医療の提供体制・業務内容・財務状況を見直し、自院ならではの付加価値を生み出し、地域に選ばれる病院へと生まれ変わるための絶好の機会です。

このたび下記のように、施設整備を計画中である病院の管理者・施設整備ご担当者等を対象として、「病院建築講座 ～施設整備をお考えの方に～」を開催します。今年度は、病院建築を構成する要素、これからの急性期病院に求められるもの、新病院建設におけるトップマネジメントの役割、建築図面から読み解く病院の運営と計画、をテーマとして採り上げます。施設整備・計画にあたって重要な事項を、コンパクトにまとめて講義する内容となっています。

お誘い合せの上、是非ご参加下さい。

記

- 会 期** 2017年6月3日（土曜日）
- 会 場** 建築会館ホール（東京都港区芝 5-26-20）
- 定 員** 120名（定員になり次第しめきります）
- 受講費** JIHA 会員 10,800円 一般 21,600円（税込）
- 対 象** 病院に勤務する方、及びその方と帯同する建築関係者に限ります。受講当日、勤務先が確認できるものをお持ち下さい。  
※建築関係者の方の単独でのご参加はお断りします。
- 申し込み**
- 1) 受講申込書にご記入の上、E-Mail または FAX にて下記宛お申し込み下さい。（web でもお申し込みできます）
  - 2) 申込み順に、受講費を記載した受付票を返信致します。
  - 3) 受付票が届き次第、受講費をご確認の上、指定口座にお振り込み下さい。
  - 4) 入金確認後、領収書と受講証をお送りします。



日本医療福祉建築協会事務局 〒108-0014 東京都港区芝 5-26-20 建築会館  
TEL: (03)3453-9904 FAX: (03)3453-7573 E-MAIL: office@jiha.sakura.ne.jp

## 病院建築講座 ～施設整備をお考えの方に～ 受講申込書

JIHA 会員 ・ 一 般（〇を付してください）

日付： 年 月 日

法人名			
所在地	〒		
担当者		部 署	
電 話		F A X	
受 講 者 名		受 講 者 名	

## 病院建築講座 ～施設整備をお考えの方に～ プログラム

2017年6月3日(土曜日) 9:00 開場

9:30～11:00	病院建築を構成する要素	中山 茂樹 (千葉大学大学院 工学研究科 教授)
11:10～12:40	これからの急性期病院に求められるもの	小林 健一 (国立保健医療科学院 医療・福祉サービス研究部 上席主任研究官)
13:40～14:40	新病院建設における トップマネジメントの役割	渡 潤 (社会医療法人ジャパンメディカル アライアンス座間総合病院 病院長)
14:50～16:20	建築図面から読み解く 病院の運営と計画	小菅 瑠香 (帝塚山大学 現代生活学部 准教授)

建築CPD (継続能力/職能開発) 情報提供制度認定プログラム (予定)  
\*敬称略、タイトル・講師は変更されることがあります

主 催 一般社団法人 日本医療福祉建築協会  
会 場 建築会館ホール (東京都港区芝 5-26-20)

### 「会友」制度について

平素より、当協会の活動にご協力頂きありがとうございます。

当協会は、医療福祉施設の質の向上を目的として活動をしております。優れた医療福祉施設は、建築としての質が高いことに加えて、使う側にとって快適でなければなりません。作る側と使う側が一体となって優れた施設が生まれるものと思います。

そこで、平成24年に病院開設者を対象とした「会友」制度を発足させました。毎年6月に行っております「病院建築講座～施設整備をお考えの方に～」を受講されました病院開設者は「会友」として、その年度内は会員とほぼ同様の特典を受けられることとします。当協会の事業活動を通して病院建築に係る様々な知見を広く共有して頂ければと思います。

会員の皆様におかれましては、趣旨についてご理解頂くと共に、お知り合いの病院開設者の方々に当制度をお知らせ頂ければ幸いです。

尚、詳細は当協会のホームページをご覧ください。

運営委員会 委員長 笈 淳夫

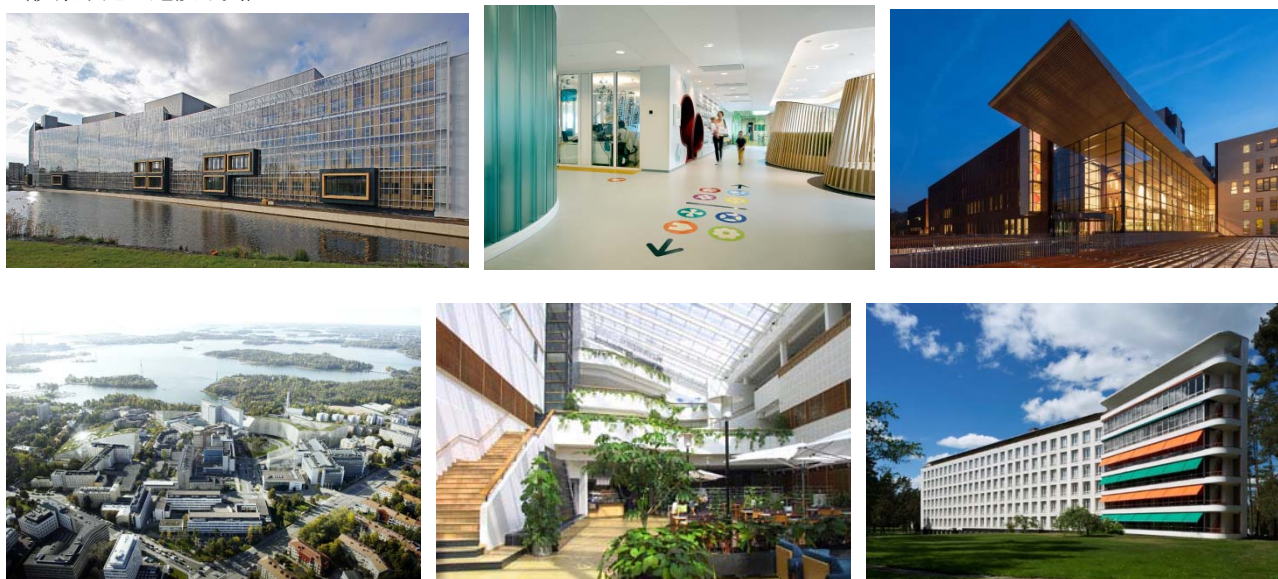
## 海外医療福祉建築研修2017

今年の海外視察はフィンランド・スウェーデン・オランダの医療施設を中心に視察します。

北欧の成熟した社会の中で進められている大型プロジェクト、オランダの魅力的な医療福祉の建築デザインを学びたいと思います。大学病院、子ども病院、精神科病院等の視察のほか、視察予定の医療施設の設計を担当した設計事務所への訪問・ヒアリングも三国で行いたいと考えています。また、フィンランドではアアルトのバイミオのサナトリウム、スウェーデンではアスプルンドの森の墓地などの見学も企画します。フィンランド(ヘルシンキ)からスウェーデン(ストックホルム)までは大型フェリーによる移動です。

視察訪問先、日程等の詳細はパンフレット (<http://www.jiha.jp/news/shisatsu2017.pdf>)にてご確認ください。

(視察予定の施設写真)



(公社) 日本医業経営コンサルタント協会「医業経営コンサルタント」継続研修(予定)  
建築CPD(継続能力/職能開発) 情報提供制度認定プログラム(予定)

- 日 程 : 2017年10月1日(日)～10月13日(金) (11泊13日)
- 訪 問 先 : フィンランド(ヘルシンキ・トゥルク)、スウェーデン(ストックホルム)  
オランダ(アムステルダムほか)
- コーディネーター : 石井敏(JIHa運営委員・東北工業大学教授)
- 経費(概算) : 20名以上の場合 530,000円  
15名～19名の場合 617,000円
- 予定人数 : 15～24名
- スケジュール案 : 1～4日目 東京→ヘルシンキ経由→アムステルダム(視察:アムステルダム4泊)  
5～7日目 アムステルダム→ストックホルム(視察:ストックホルム2泊,  
フェリー1泊)  
8～11日目 ヘルシンキ・トゥルク(視察:ヘルシンキ4泊)  
13日目 ヘルシンキ→東京(機内泊)

- **参加申込方法：**パンフレットの参加申込書にご記入の上、協会宛にFAX、E-Mail、または郵送にてお送りください。なお、有効なパスポートをお持ちの方はパスポートのコピーも一緒にお送りください。
- **参加申込締切：**2017年6月30日（金）ただし、定員になり次第締め切ります。  
※研修参加希望でありながら勤務先の決裁等の都合で申し込みが遅れる方は、事務局までご連絡ください。
- **参加資格：**日本医療福祉建築協会・日本医療福祉設備協会の会員、会友及びその紹介者に限る。

